

dne **28. 2. 2023** od **7:30** do **15:00** hodin

Plánovaná odstávka zahrnuje tyto lokality:**Sebečice (okres Rokycany)**část obce **Biskoupky**

č. p. 3-21, 23, 26, 27

č. ev. 23, 36

kat. území **Biskoupky** (kód **746347**): parcelní č. 1, 16/2, 46, 138/7, 144/3část obce **Sebečice**

č. p. 2, 4, 5, 6, 8, 11-18, 20-29, 32, 33, 34, 35, 38, 40, 42-48, 50, 52, 53

č. ev. 1, 3, 8-18, 21, 24, 25, 28, 31

kat. území **Sebečice** (kód **746355**): parcelní č. 6, 41, 707/2**Terešov (okres Rokycany)**část obce **Bílá Skála**

č. p. 1-6, 8, 9, 11, 13, 16, 17, 19-23, 25, 26, 29, 30, 32

č. ev. 1, 2, 4

kat. území **Terešov** (kód **766453**): parcelní č. 294/4, 402/5, 845/1**Vejvanov (okres Rokycany)**

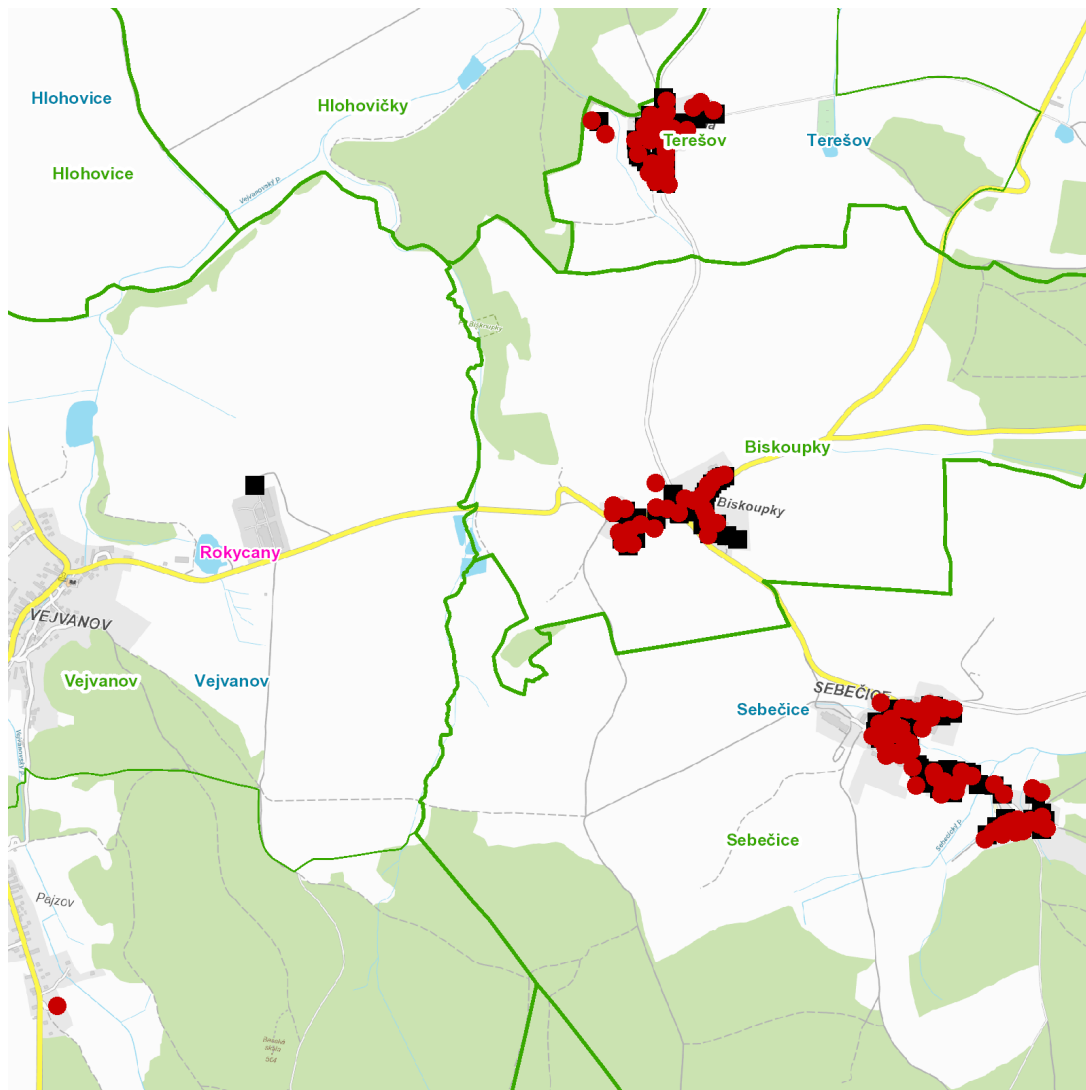
č. p. 113

UPOZORNĚNÍ

Dotčené zařízení distribuční soustavy je nutné i v době odstávky považovat za zařízení pod napětím, a proto vás žádáme o dodržení všech zásad bezpečnosti a provedení opatření potřebných k zamezení případných škod na zdraví a majetku. | Provozovatelé výroben elektřiny jsou povinni zajistit přerušení dodávky elektřiny z výroby do vypnutého úseku distribuční soustavy.

NEJDE VÁM ELEKTŘINA...

TIP: Registrujte se zdarma na www.cezdistribuce.cz/sluzba a informace o odstávkách elektřiny budete dostávat e-mailem nebo SMS. U poruch zasíláme SMS s předpokládanou dobou obnovení dodávek. | Aktuální stav dodávek elektřiny na konkrétní adrese zjistíte snadno, rychle a bez registrace na portále **Bez Šťávy** (www.bezstavy.cz).

dne 28. 2. 2023 od 7:30 do 15:00 hodin**Orientační mapový podklad odstávkou dotčených lokalit****VYSVĚTLIVKY**

- – adresy dotčené odstávkou elektřiny
- – místa připojení k elektrické síti dotčená odstávkou

INFORMACE ZASLÁNA

IDDS: hg3bh9n (Obec Sebečice)
IDDS: h66bicy (Obec Terešov)
IDDS: 4ztazeh (Obec Vejvanov)